

CONSEIL DEPARTEMENTAL DU GARD

SEANCE PLENIERE DU CONSEIL DEPARTEMENTAL

Séance du 30 juin 2023

DELIBERATION N° 18

DIRECTION GENERALE ADJOINTE MOBILITE ET LOGISTIQUE

DIRECTION MOBILITE ET ROUTES

Extrait de la réunion du 30 juin 2023

ETAIENT PRESENTS

Mme Dominique ANDRIEU-BONNET, M. Rémy BACHEVALIER, Mme Laurence BARDUCA-FAUQUET, M. Christian BASTID, Mme Carole BERGERI, M. Gérard BLANC, M. Denis BOUAD, M. Vincent BOUGET, Mme Léa BOYER, Mme Cathy CHAULET, Mme Amal COUVREUR, M. Martin DELORD, Mme Muriel DHERBECOURT, Mme Isabelle FARDOUX-JOUVE, Mme Pascale FORTUNAT-DESCHAMPS, Mme Véronique GARDEUR-BANCEL, Mme Maryse GIANNACCINI, M. Marc LARROQUE, Mme Françoise LAURENT-PERRIGOT, M. Patrick MALAVIEILLE, Mme Hélène MEUNIER, Mme Valérie MEUNIER, Mme Elisabeth MONDET, M. Rémi NICOLAS, Mme Sylvie NICOLLE, Mme Bérengère NOGUIER, Mme Nathalie NURY, M. Bruno PASCAL, M. Julien PLANTIER, M. Philippe RIBOT, Mme Sophie ROULLE, Mme Huguette SARTRE, M. Patrick SCORSONE, M. Christophe SERRE, M. Richard TIBERINO, M. Eddy VALADIER

PROCURATIONS

M. Jean-Charles BENEZET donne procuration à M. Philippe RIBOT
M. Ghislain CHASSARY donne procuration à Mme Cathy CHAULET
M. Robert CRAUSTE donne procuration à Mme Laurence BARDUCA-FAUQUET
M. Jean-Pierre FUSTER donne procuration à Mme Elisabeth MONDET
M. Olivier GAILLARD donne procuration à Mme Françoise LAURENT-PERRIGOT
M. Frédéric GRAS donne procuration à Mme Valérie MEUNIER
Mme Valérie GUARDIOLA donne procuration à M. Rémi NICOLAS
Mme Marie-Christine PEYRIC donne procuration à Mme Huguette SARTRE
M. Alexandre PISSAS donne procuration à Mme Sylvie NICOLLE

ABSENTS EXCUSES

Mme Pascale BORIES

**MODIFICATION DU PERIMETRE D'ETUDE DU PROJET D'AMENAGEMENT DE LA
RD131, SUR LES COMMUNES DE MONS, MEJANNES LES ALES ET SAINT PRIVAT
DES VIEUX**

SEANCE PLENIERE DU CONSEIL DEPARTEMENTAL

- VU le Code général des collectivités territoriales, notamment son article L.3213-1,
- VU le Code de l'urbanisme, notamment son article L.111-10,
- VU la délibération n°80 de la Commission permanente en date du 26 mai 2011, délimitant un périmètre d'étude pour le projet d'aménagement de la RD131 sur les communes de Mons, Méjannes-les-Alès et Saint-Privat-des-Vieux,
- VU la délibération n°56 du Conseil départemental en date du 27 mai 2021, délimitant un périmètre d'étude pour le projet d'aménagement de la RD131 sur les communes de Mons, Méjannes-les-Alès et Saint-Privat-des-Vieux,

- VU le rapport n° 302 de Madame la Présidente du Conseil départemental,
- VU la réunion de la Commission infrastructures, routes et réseaux en date du 26 juin 2023,
- VU les pièces du dossier

Entendu le Rapporteur, Monsieur Martin DELORD,

- Considérant** que la RD131 constitue un axe important de circulation au niveau de l'agglomération alésienne,
- Considérant** que la RD131 doit permettre de capter une partie du trafic de la rocade d'Alès effectuant le transit entre les différentes pénétrantes sur cette agglomération,
- Considérant** que la RD131 reliera à terme la RD6110 et la RD904 via Vézénobres, Deaux, Méjannes-les-Alès, Mons, Salindres et Rousson,
- Considérant** que la configuration actuelle de cette route, notamment au niveau des agglomérations de Méjannes-les-Alès, de Mons et de Célas (commune de Mons) ne permet pas une modernisation sur place,
- Considérant** qu'un nouveau tracé de la RD131 doit être envisagé,
- Considérant** qu'une solution consistant à dévier la RD131 à hauteur de Mons est envisagée,
- Considérant** qu'un périmètre d'étude a été instauré par délibération du 27 mai 2021 afin de protéger les possibilités de réalisation de ce projet,
- Considérant** que la marge de recul est ramenée à 25 mètres au droit des deux points de raccordements du projet de déviation, RD6/RD131 et RD981/RD131,
- Considérant** qu'il convient de modifier le périmètre d'étude pour tenir compte de cette évolution,

A L'UNANIMITE,

N'a(ont) pris part ni au débat ni au vote : M. Philippe RIBOT

DELIBERE

ARTICLE 1 :

Est décidé de valider la nouvelle délimitation des terrains concernés par le périmètre d'étude relatif au projet d'aménagement de la RD131 sur les communes de Mons, Méjannes-les-Alès et Saint-Privat-des-Vieux, selon les plans et la liste des parcelles annexés à la présente délibération.

ARTICLE 2 :

La présente délibération peut faire l'objet, dans un délai de deux mois à compter de son entrée en vigueur, d'un recours administratif auprès de Madame la Présidente du Conseil départemental du Gard, 3 rue Guillemette 30044 Nîmes Cedex 9, ou d'un recours contentieux auprès du tribunal administratif de Nîmes, 16 avenue Feuchères 30000 Nîmes.

POUR EXTRAIT CERTIFIE CONFORME

LA PRESIDENTE,

The image shows a handwritten signature in blue ink. The signature is written in a cursive style and reads "François Laurent-Perrigot". Below the name, there is a stylized signature mark consisting of several sweeping lines.

Acte rendu exécutoire compte tenu de :

- La publication le : 07-07-2023
- L'affichage le :
- La transmission au représentant de l'Etat le : 04/07/2023

Projet d'aménagement de la RD 131
entre la RD 981 et la RD 6 sur le territoire
des communes de Mons, Méjannes les Alès
et Saint Privat des Vieux.



Saint Privat des Vieux

Mons

MEJANNES LES ALES

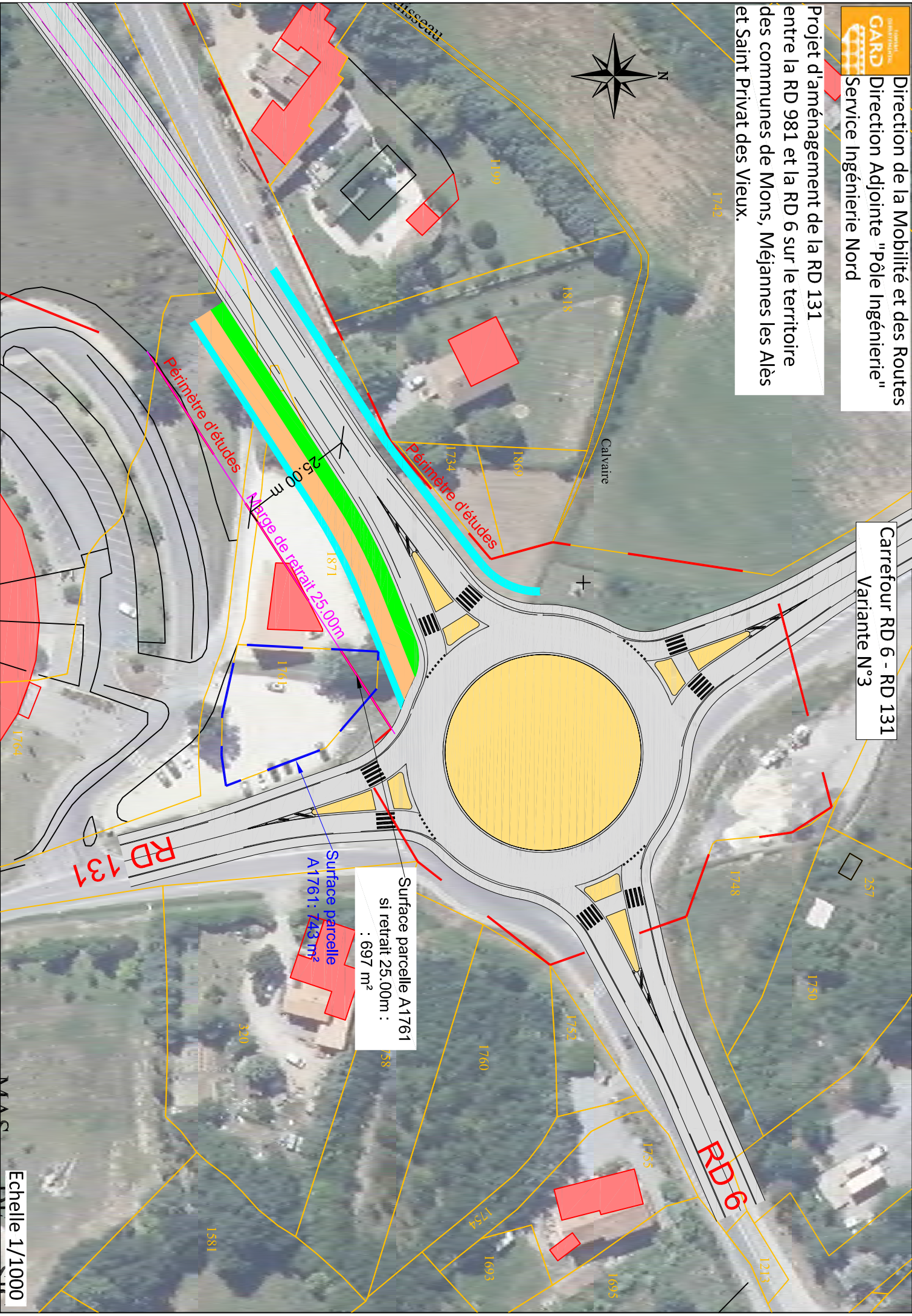
Méjannes les Alès

Légende :
[Red outline] Périmètre d'études.
[Black outline] Limites de communes

Echelle 12500

Projet d'aménagement de la RD 131
entre la RD 981 et la RD 6 sur le territoire
des communes de Mons, Méjannes les Alès
et Saint Privat des Vieux.

Carrefour RD 6 - RD 131
Variante N°3

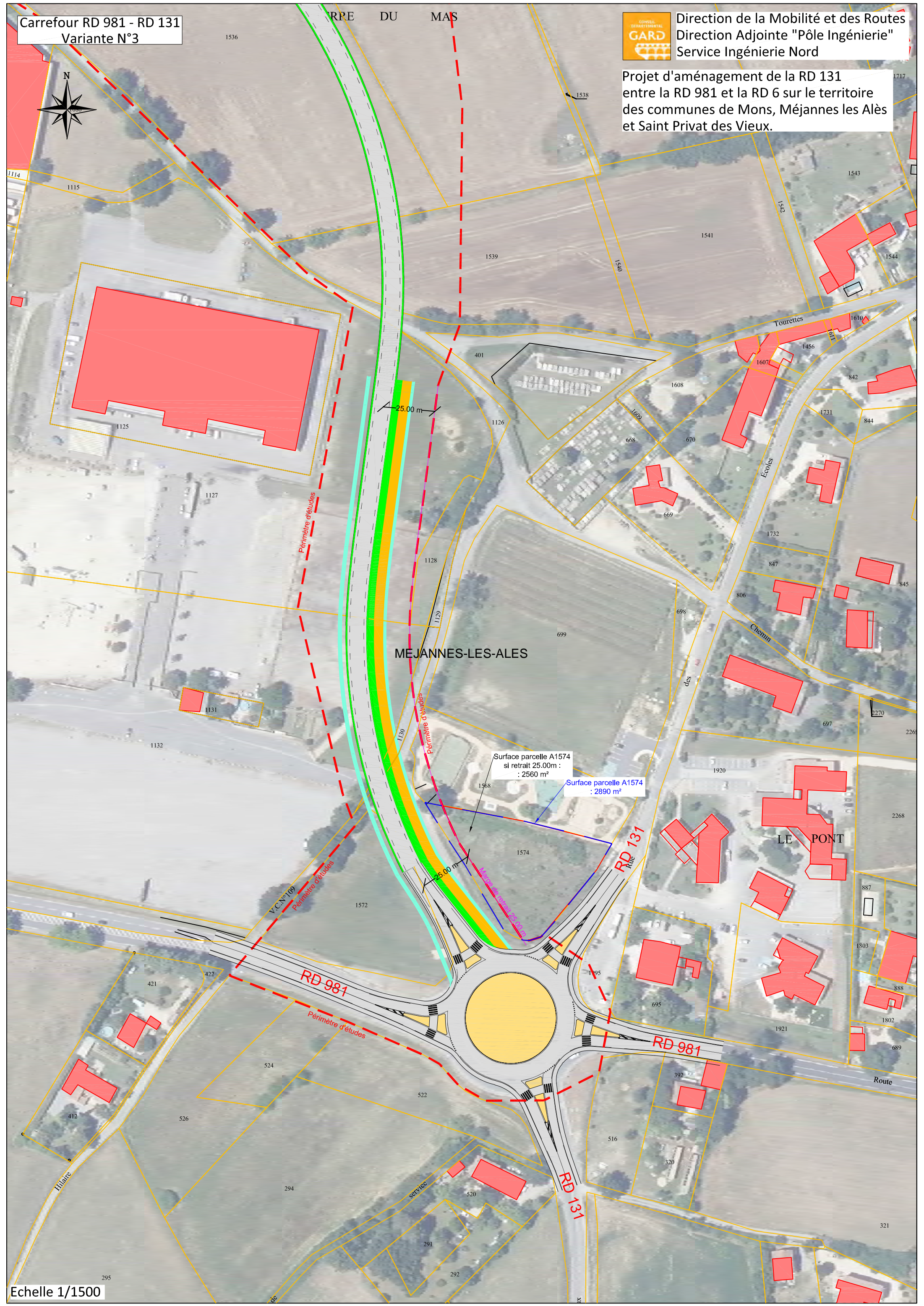


Surface parcelle A1761
si retrait 25.00m :
: 697 m²

Surface parcelle
A1761: 743 m²



Projet d'aménagement de la RD 131
entre la RD 981 et la RD 6 sur le territoire
des communes de Mons, Méjannes les Alès
et Saint Privat des Vieux.



Surface parcelle A1574
si retrait 25.00m :
: 2560 m²

Surface parcelle A1574
: 2890 m²

Liste des principales parcelles impactées

PRISE EN CONSIDERATION DU PROJET D'AMENAGEMENT DE LA RD 131

ENTRE LES RD 981 ET RD 6 SUR LE TERRITOIRE DES COMMUNES
DE MONS, MEJANNES-LES-ALES ET SAINT-PRIVAT-DES-VIEUX

Commune de MEJANNES-LES-ALES :

N° parcelle	Non commune
A0121	MEJANNES-LES-ALES
A0127	MEJANNES-LES-ALES
A0129	MEJANNES-LES-ALES
A0130	MEJANNES-LES-ALES
A0131	MEJANNES-LES-ALES
A0132	MEJANNES-LES-ALES
A0133	MEJANNES-LES-ALES
A0134	MEJANNES-LES-ALES
A0135	MEJANNES-LES-ALES
A0136	MEJANNES-LES-ALES
A0175	MEJANNES-LES-ALES
A0149	MEJANNES-LES-ALES
A0150	MEJANNES-LES-ALES
A0151	MEJANNES-LES-ALES
A0152	MEJANNES-LES-ALES
A0153	MEJANNES-LES-ALES
A0154	MEJANNES-LES-ALES
A0155	MEJANNES-LES-ALES
A0156	MEJANNES-LES-ALES
A0157	MEJANNES-LES-ALES
A0165	MEJANNES-LES-ALES
A0166	MEJANNES-LES-ALES
A0167	MEJANNES-LES-ALES
A0168	MEJANNES-LES-ALES
A0170	MEJANNES-LES-ALES
A0171	MEJANNES-LES-ALES
A0172	MEJANNES-LES-ALES
A0173	MEJANNES-LES-ALES
A0174	MEJANNES-LES-ALES
A0175	MEJANNES-LES-ALES

A0176	MEJANNES-LES-ALES
A0177	MEJANNES-LES-ALES
A0178	MEJANNES-LES-ALES
A0179	MEJANNES-LES-ALES
A0206	MEJANNES-LES-ALES
A0208	MEJANNES-LES-ALES
A0401	MEJANNES-LES-ALES
A0421	MEJANNES-LES-ALES
A0422	MEJANNES-LES-ALES
A0423	MEJANNES-LES-ALES
A0424	MEJANNES-LES-ALES
A0431	MEJANNES-LES-ALES
A0432	MEJANNES-LES-ALES
A0435	MEJANNES-LES-ALES
A0436	MEJANNES-LES-ALES
A0437	MEJANNES-LES-ALES
A0438	MEJANNES-LES-ALES
A0439	MEJANNES-LES-ALES
A0444	MEJANNES-LES-ALES
A0445	MEJANNES-LES-ALES
A0446	MEJANNES-LES-ALES
A0447	MEJANNES-LES-ALES
A0448	MEJANNES-LES-ALES
A0449	MEJANNES-LES-ALES
A0450	MEJANNES-LES-ALES
A0451	MEJANNES-LES-ALES
A0452	MEJANNES-LES-ALES
A0453	MEJANNES-LES-ALES
A0454	MEJANNES-LES-ALES
A0455	MEJANNES-LES-ALES
A0456	MEJANNES-LES-ALES
A0457	MEJANNES-LES-ALES
A0458	MEJANNES-LES-ALES
A0459	MEJANNES-LES-ALES
A0460	MEJANNES-LES-ALES
A0461	MEJANNES-LES-ALES
A0497	MEJANNES-LES-ALES
A0498	MEJANNES-LES-ALES
A0499	MEJANNES-LES-ALES
A0500	MEJANNES-LES-ALES

A0501	MEJANNES-LES-ALES
A0502	MEJANNES-LES-ALES
A0503	MEJANNES-LES-ALES
A0504	MEJANNES-LES-ALES
A0505	MEJANNES-LES-ALES
A0506	MEJANNES-LES-ALES
A0707	MEJANNES-LES-ALES
A0719	MEJANNES-LES-ALES
A0720	MEJANNES-LES-ALES
A0741	MEJANNES-LES-ALES
A0742	MEJANNES-LES-ALES
A0816	MEJANNES-LES-ALES
A1045	MEJANNES-LES-ALES
A1046	MEJANNES-LES-ALES
A1126	MEJANNES-LES-ALES
A1127	MEJANNES-LES-ALES
A1130	MEJANNES-LES-ALES
A1132	MEJANNES-LES-ALES
A1222	MEJANNES-LES-ALES
A1223	MEJANNES-LES-ALES
A1363	MEJANNES-LES-ALES
A1367	MEJANNES-LES-ALES
A1369	MEJANNES-LES-ALES
A1535	MEJANNES-LES-ALES
A1536	MEJANNES-LES-ALES
A1537	MEJANNES-LES-ALES
A1539	MEJANNES-LES-ALES
A1568	MEJANNES-LES-ALES
A1572	MEJANNES-LES-ALES
A1574	MEJANNES-LES-ALES
A1757	MEJANNES-LES-ALES
A1758	MEJANNES-LES-ALES
A1812	MEJANNES-LES-ALES
A1995	MEJANNES-LES-ALES
A2153	MEJANNES-LES-ALES

Commune de MONS :

N° parcelle	Non commune
A0546	MONS
A0548	MONS
A0549	MONS
A0550	MONS
A0551	MONS
A0587	MONS
A0590	MONS
A0591	MONS
A0594	MONS
A0595	MONS
A0596	MONS
A0597	MONS
A0598	MONS
A0599	MONS
A0601	MONS
A0602	MONS
A0603	MONS
A0604	MONS
A0605	MONS
A0606	MONS
A0607	MONS
A0608	MONS
A0615	MONS
A0617	MONS
A0618	MONS
A0619	MONS
A0622	MONS
A0632	MONS
A0643	MONS
A2146	MONS
A1064	MONS
A1065	MONS
A1066	MONS
A1067	MONS
A1068	MONS
A1102	MONS
A1472	MONS

A1474	MONS
A1761	MONS
A1764	MONS
A1766	MONS
A1812	MONS
A1871	MONS
A1935	MONS
A1936	MONS
A1937	MONS
A1938	MONS
A2147	MONS
B0003	MONS
B0004	MONS
B0024	MONS
B0026	MONS
B0124	MONS
B0125	MONS
B0128	MONS
B0129	MONS
B0130	MONS
B0131	MONS
B0132	MONS
B0133	MONS
B0134	MONS
B0136	MONS
B0137	MONS
B0138	MONS
B0139	MONS
B0140	MONS
B0141	MONS
B0142	MONS
B0143	MONS
B0159	MONS
B0160	MONS
B0161	MONS
B0165	MONS
B0169	MONS
B0170	MONS
B0171	MONS
B0172	MONS

B0173	MONS
B0174	MONS
B0182	MONS
B0183	MONS
B0184	MONS
B0185	MONS
B0186	MONS
B0187	MONS
B0188	MONS
B0190	MONS
B0191	MONS
B0192	MONS
B0193	MONS
B0194	MONS
B0209	MONS
B0211	MONS
B0215	MONS
B0216	MONS
B0217	MONS
B0222	MONS
B0223	MONS
B0371	MONS
B0376	MONS
B0377	MONS
B0378	MONS
B0379	MONS
B0380	MONS
B0381	MONS
B0382	MONS
B0383	MONS
B0384	MONS
B0385	MONS
B0386	MONS
B0387	MONS
B0388	MONS
B0389	MONS
B0390	MONS
B0391	MONS
B0394	MONS
B0395	MONS

B0396	MONS
B0397	MONS
B0398	MONS
B0399	MONS
B0400	MONS
B0401	MONS
B0402	MONS
B0403	MONS
B0404	MONS
B0410	MONS
B0411	MONS
B0412	MONS
B0413	MONS
B0414	MONS
B0415	MONS
B0416	MONS
B0417	MONS
B0418	MONS
B0419	MONS
B0420	MONS
B0421	MONS
B0422	MONS
B0423	MONS
B0424	MONS
B0425	MONS
B0426	MONS
B0427	MONS
B0523	MONS
B0428	MONS
B0429	MONS
B0430	MONS
B0431	MONS
B0432	MONS
B0433	MONS
B0434	MONS
B0435	MONS
B0436	MONS
B0437	MONS
B0438	MONS
B0439	MONS

B0441	MONS
B0443	MONS
B0444	MONS
B0445	MONS
B0446	MONS
B0447	MONS
B0455	MONS
B0456	MONS
B0459	MONS
B0475	MONS
B0476	MONS
B0477	MONS
B0478	MONS
B0480	MONS
B0481	MONS
B0482	MONS
B0483	MONS
B0484	MONS
B0494	MONS
B0497	MONS
B0498	MONS
B0499	MONS
B0500	MONS
B0501	MONS
B0504	MONS
B0505	MONS
B0506	MONS
B0507	MONS
B0508	MONS
B0509	MONS
B0510	MONS
B0511	MONS
B0513	MONS
B0514	MONS
B0515	MONS
B0518	MONS
B0521	MONS
B0522	MONS
B0523	MONS
B0524	MONS

B0569	MONS
B0594	MONS
B0575	MONS
B0576	MONS
B0577	MONS
B0982	MONS
B0984	MONS
B0988	MONS
B0989	MONS
B1003	MONS
B1004	MONS
B1005	MONS
B1021	MONS
B1022	MONS
B1042	MONS
B1043	MONS
B1044	MONS
B1055	MONS
B1056	MONS
B1081	MONS
B1082	MONS
B1084	MONS
B1085	MONS
B1086	MONS
B1087	MONS
B1088	MONS
B1110	MONS
B1111	MONS
B1123	MONS
B1124	MONS
B1125	MONS
B1126	MONS
B1139	MONS
B1140	MONS
B1230	MONS
B1237	MONS
B1239	MONS
B1424	MONS
B1262	MONS
B1312	MONS

B1313	MONS
B1314	MONS
B1315	MONS
B1335	MONS
B1344	MONS
B1345	MONS
B1348	MONS
B1349	MONS
B1350	MONS
B1351	MONS
B1352	MONS
B1423	MONS
B1492	MONS
B1518	MONS
B1604	MONS
B1606	MONS
B1637	MONS
B1700	MONS
B1722	MONS
B1723	MONS
B1772	MONS
B1787	MONS
B1888	MONS
B1889	MONS
Parcelle sans N°	MONS
Parcelle sans N°	MONS

Commune de SAINT PRIVAT DES VIEUX :

N° parcelle	Non commune
CO0071	ST PRIVAT DES VIEUX